



いつもありがとうございます

武蔵浦和駅近 土曜午後も診療

医師2名体制の診療で、整形外科と内科の同時受診が可能です

交通事故に遭ったら、
まず整形外科へ!

交通事故は予期せぬ瞬間に起こるものです。事故直後は症状がなくても、数日後に症状が現れることがあります。時間が経つと事故との関連が分かりにくくなるため、早めの整形外科受診が大切です。相手や警察、保険会社とのやり取りなど、不慣れた対応に不安を感じる方も多いと思います。交通事故に遭った際の流れをホームページに載せています。自賠責保険対応。レントゲン撮影、医学的根拠に基づいた診断、診断書作成、投薬、リハビリなどを一貫して行っています。お気軽にご相談ください。



禁煙外来 再開のお知らせ

4月より禁煙外来を再開します。健康保険を適用した標準的な治療が可能となりました。自力での禁煙成功率は約10%ですが、禁煙外来を利用すれば70~80%の方が成功しています。「やめたいけれど一人では自信がない」という方を、私たちは全力でサポートします。お薬で「吸いたい」気持ちや離脱症状を抑えながら、3ヶ月かけてゆっくりと体と心を整えていきましょう。禁煙を検討されている方は、ぜひ一度ご相談ください。



「忙しくて受診できない」を解消。
当院はオンライン診療対応です

仕事や家事で通院が難しい方は、スマホ診療アプリ「curon」が便利です。花粉症や風邪、いつものお薬の相談も自宅や職場から完了。移動や待ち時間を気にせず、隙間時間で受診できます。処方箋は希望の薬局へFAXするため、お近くで受取可能です。まず、お電話でご予約ください。なお、当院は整形外科の高齢患者様が多く通院されているため、感染防止の観点から発熱や風邪症状の対面診察は行っておりません。オンライン診療をぜひ活用ください。地域の皆様の安全を守るため、ご理解とご協力をお願いいたします。



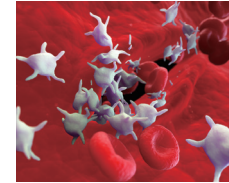
マイクロRNAで調べる
最新がんスクリーニング検査導入

2024年のノーベル生理学・医学賞で話題となった“マイクロRNA”を検査し、10種類のがんリスクを調べることができます。検査方法は尿検査のみで身体の負担も少なくがんのスクリーニング検査が行えます。医師の診察の後、必要と判断された場合専門の医療機関に紹介することができます。身体への負担も少なく、精度は高いので一度受けてみるのはいかがでしょうか。



尿を採るだけの
次世代がんリスク検査
マイシグナル 77,000円税別
※自由診療

なかなか治らない膝・肘の痛みに、自らの血小板を使う「再生医療」を



再生医療はご自身の細胞を生かした新たな治療法です。PRP(多血小板血漿)療法は、自身の血液から抽出した血小板の中の成長因子を利用し、関節内や関節周囲へ注入することで、関節の炎症を抑えて痛みを軽減させる治療法です。なかなか治らないスポーツによる肘の障害、加齢による膝の痛みなどに効果的です。1回の治療は約1時間程度です。自費治療: 3回11万円(税込) 1回あたり約36,000円

エリア最大級の広さ、徒手・運動療法に特化したリハビリ



当院で行うリハビリは、完全予約制で低周波や牽引療法がメインではなくマンツーマンでの徒手・運動療法を行います。腰痛や四十肩、膝痛だけでなく他病院での骨折や人工関節置換術などの術後リハビリやスポーツをされている方の競技復帰に向けたアスレティックリハビリも可能です。エリア最大級の広さを誇るリハビリ室は、明るい空間で姿勢や動作チェックができるフリースペースがあり、ダンベルなどのトレーニング器具も完備。自費治療では、酸素カプセル、トレーニングだけではなくカナダのケアや保険外のリハビリを行えるパーソナルトレーニング、足の悩みにお勧めのフォームソックスインソールの作成なども行っております。

頑固な踵の痛みに衝撃波治療を行っております



中々改善しない足裏の痛み「足底筋膜炎」には、衝撃波治療を取り入れています。体外衝撃波治療は、多くの国々で効果的な治療法として広く認知されており、足裏の痛みや炎症に対して有効です。この治療法は、これまで治療が難しかった腱や靭帯の付着部における炎症にも効果を発揮し、さらに副作用が少なく、患者さんへの負担を抑えながら迅速な回復が期待できるため安心して受けられます。

整形外科・内科・リハビリテーション科
武蔵浦和整形外科内科
クリニック

TEL.048-844-4114

[平日]9:30~13:00、15:00~19:00 木曜・日曜・祝日休診
[土曜]9:00~13:00、15:00~18:30

さいたま市南区別所7-2-1 武蔵浦和メディカルセンター1F

詳しくはこちら

