

EVIS LUCERA ELITE 大腸ビデオスコープ

## PCF-H290ZL/I

拡大内視鏡にして、ハイビジョン画質と細径化を実現。高い挿入性を追求した細径拡大内視鏡。





## 特長

### 細径スコープでNBI拡大観察が可能

先端部はφ11.7mm。ハイビジョン対応の高画質で、拡大倍率110倍\*の光学ズーム機能を搭載。微細な血管や粘膜の表層模様までリアルに再現します。明るくなったNBIとの組み合わせにより、さらに詳細な観察・診断をサポートします。

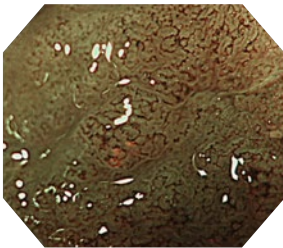
\* OEV262H使用時



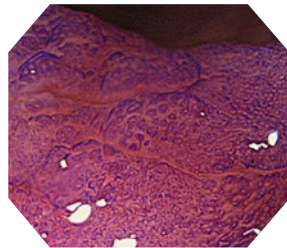
NBI



通常光



NBI+拡大観察



クリスタルバイオレット+拡大観察

### 副送水機能

粘液や血液をフットスイッチひとつで洗い流せるので、観察や処置を中断することなく、クリアな視野を確保します。

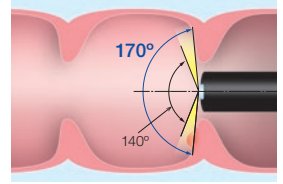


## 仕様

光学系	視野角	通常観察時：170° (WIDE) 拡大観察時：85° (TELE)
	視野方向	0° (直視)
	観察深度	通常観察時：7~100mm 拡大観察時：1~2mm
挿入部	先端部外径	11.7mm
	先端部拡大図	
	軟性部外径	11.8mm
	有効長	L：1680mm I：1330mm

### ワイドアングル

170°の広視野角を実現。広範囲を観察できるので、粘膜に隠れた病変部の発見に威力を発揮します。



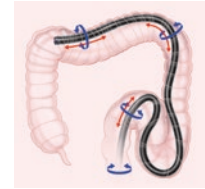
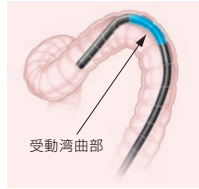
### RIT (Responsive Insertion Technology)

オリンパス独自の3つの技術「受動湾曲」「高伝達挿入部」「硬度可変」を搭載。挿入性の向上と苦痛低減をサポートします。

**受動湾曲：**S状結腸、脾湾曲などの屈曲部のスムーズな通過をサポートします。

**高伝達挿入部：**手元側の押し引き、トルクがスコープ先端部まで伝わりやすい設計です。

**硬度可変：**手元の調整リングを回すことで、術者の好みに合わせて挿入部の硬度を変えられる機能です。



鉗子チャンネル	チャンネル径	3.2mm
	最小可視距離	3.0mm(内視鏡先端から・通常観察時)
副送水	内視鏡画面上での処置具の見え方	
	副送水の視野内での見え方	
湾曲部	湾曲角	Up：180° Down：180° Right：160° Left：160°
全長		L：2005mm I：1655mm

製造販売元 オリンパスメディカルシステムズ株式会社

販売名

EVIS LUCERA ELITE 大腸ビデオスコープ OLYMPUS PCF-H290Z シリーズ

医療機器番号

228ABBZK00014000

● 仕様・外観については、予告なしに変更する場合があります。あらかじめご了承ください。



オリンパス株式会社  
http://www.olympus.co.jp

Olympus Customer Information Center Endoscope  
内視鏡お客様相談センター  
0120-41-7149

医療従事者のみなさま向け会員制サイト

メディカルタウン

検索

www.medicaltown.net

取扱販売店名