

# OLYMPUS®

Your Vision, Our Future

高解像度LCDモニター

## OEV261H

オリンパススコープのパフォーマンスを  
最大限に引き出す内視鏡用フルHDTV。



# より精度の高い観察をサポートする、 鮮明な高精細画像と多彩な表示機能。

## オリンパススコープに最適な高精細画像

- 26型 フルHDワイド液晶パネルを採用。  
高コントラストによる鮮明な画像、様々な位置から観察しやすい広視野表示を実現しました。
- 最新の画像処理回路を搭載し、オリンパススコープに適切な色合いと表示サイズで内視鏡画像を再現します。
- フルハイト/フルスクリーンでの画像表示が可能です。
- HDTV信号はもちろん、従来スコープのSD画像にも対応する様々な入力端子を装備しています。
- プリセット機能により、10件の推奨設定、20件のユーザー設定の中から、ワンタッチでお好みの設定を選択できます。



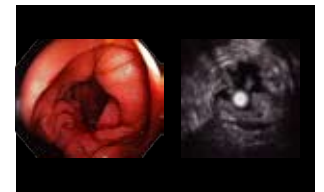
## ニーズに応える多彩な映像表示機能

- 超音波内視鏡、術中内視鏡像など複数のモダリティを扱う手技に威力を発揮する、2画面表示機能 (Picture in Picture, Picture out Picture) を搭載しています。
- 2画面それぞれに独立して画質調整やガンマ調整が可能。手技においてスタッフをサポートする、倒立画像や鏡像の表示機能も搭載しています。

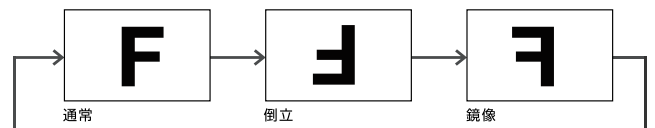
Picture in Picture



Picture out Picture



倒立 / 鏡像表示機能



## 主な仕様

### 高解像度LCDモニター OEV261H

モニター種類	a-Si TFT アクティブマトリックス
画面サイズ	26 型
コントラスト比	1000:1
解像度	WUXGA:1920(H) × 1200(V)
アスペクト比	16:10
視野角	178° (上下・左右)
ディスプレイカラー	16.8 million
外形寸法	599(幅) × 410(高さ) × 100(奥行き) mm
質量	8.9 kg
※ACアダプター外形寸法	232(幅) × 50.5(高さ) × 177(奥行き) mm
※ACアダプター質量	約1.7 kg
電源	LCDモニター DC IN:24V 5.0A, 5V 0.03A (ACアダプターから供給する)
電源	ACアダプター AC IN:100-240V, 50/60Hz, 1.6-0.6A DC OUT:24V 5.0A, 5V 0.03A
消費電力	160VA
入力端子	VIDEO BNC型(×1) Y/C 4ピンミニDIN(×1) RGB/(Y/Pb/Pr) BNC型(×5) HD/SD SDI(×2) BNC型(×2)

〈付属品〉取扱説明書、ACアダプター、DCコード、AC電源コード、AC電源コードフック、アーム取り付け用ビス(6本)、フック取り付け用ビス(1本)

入力端子	HD15	D-SUB 15ピン(×1), VGA(640×480, fv=60Hz), SVGA(800×600, fv=60Hz), XGA(1024×768, fv=60Hz), WXGA(1280×768, fv=60Hz), SXGA(1280×1024, fv=60Hz), UXGA(1600×1200, fv=60Hz), WUXGA(1920×1200, fv=60Hz)
	DVI(×2)	DVI-D端子(×2), VGA(640×480, fv=60Hz), SVGA(800×600, fv=60Hz), XGA(1024×768, fv=60Hz), WXGA(1280×768, fv=60Hz), SXGA(1280×1024, fv=60Hz), UXGA(1600×1200, fv=60Hz), WUXGA(1920×1200, fv=60Hz), 480/59.94p, 576/50p, 720/59.94p, 720/60p, 1080/59.94i, 1080/60i, 1080/50i, 1080/59.94p, 1080/60p, 1080/50p
出力端子	VIDEO	BNC型(×1) 75Ω自動終端機能付き
	Y/C	4ピンミニDIN(×1)
	RGB/(Y/Pb/Pr)	BNC型(×5) 75Ω自動終端機能付き
	HD/SD SDI(×2)	BNC型(×2)
	HD15	D-SUB 15ピン(×1)
リモート	DVI(×2)	DVI-D端子(×2)
	GPI 端子	D-SUB 9ピン(×1)
背面ネジ穴	RS-232C 端子	D-SUB 9ピン(×1)
		VESA規格準拠

●仕様・外観については、予告なしに変更する場合があります。あらかじめご了承ください。

**OLYMPUS**® オリンパス メディカル システムズ株式会社  
〒163-0914 東京都新宿区西新宿2-3-1 新宿モリス  
www.olympus.co.jp

Olympus Customer Information Center Endoscope  
内視鏡お客様相談センター

**0120-41-7149** FAX 03(3375)7596  
※携帯・自動車電話・PHSからご利用いただけます。

**MEDICAL TOWN**

医療従事者向け内視鏡総合サイト メディカルタウン www.medicaltown.net

取扱販売店名